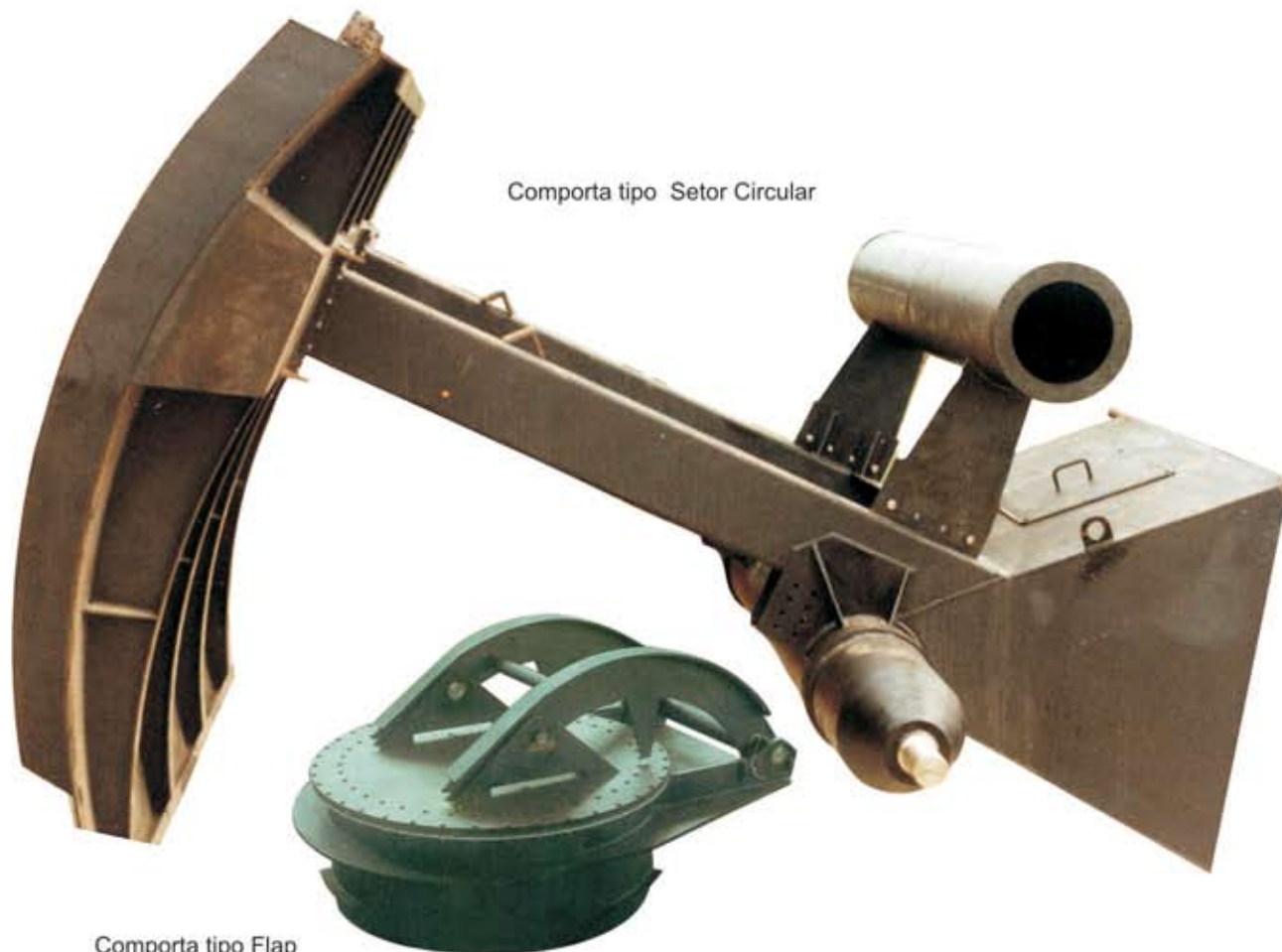
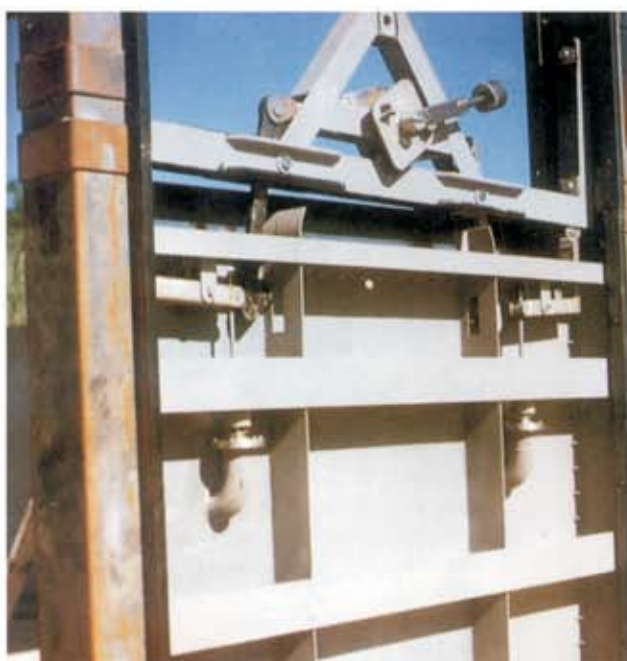


# COMPORTAS HIDRÁULICAS



Comporta tipo Setor Circular

Comporta tipo Flap



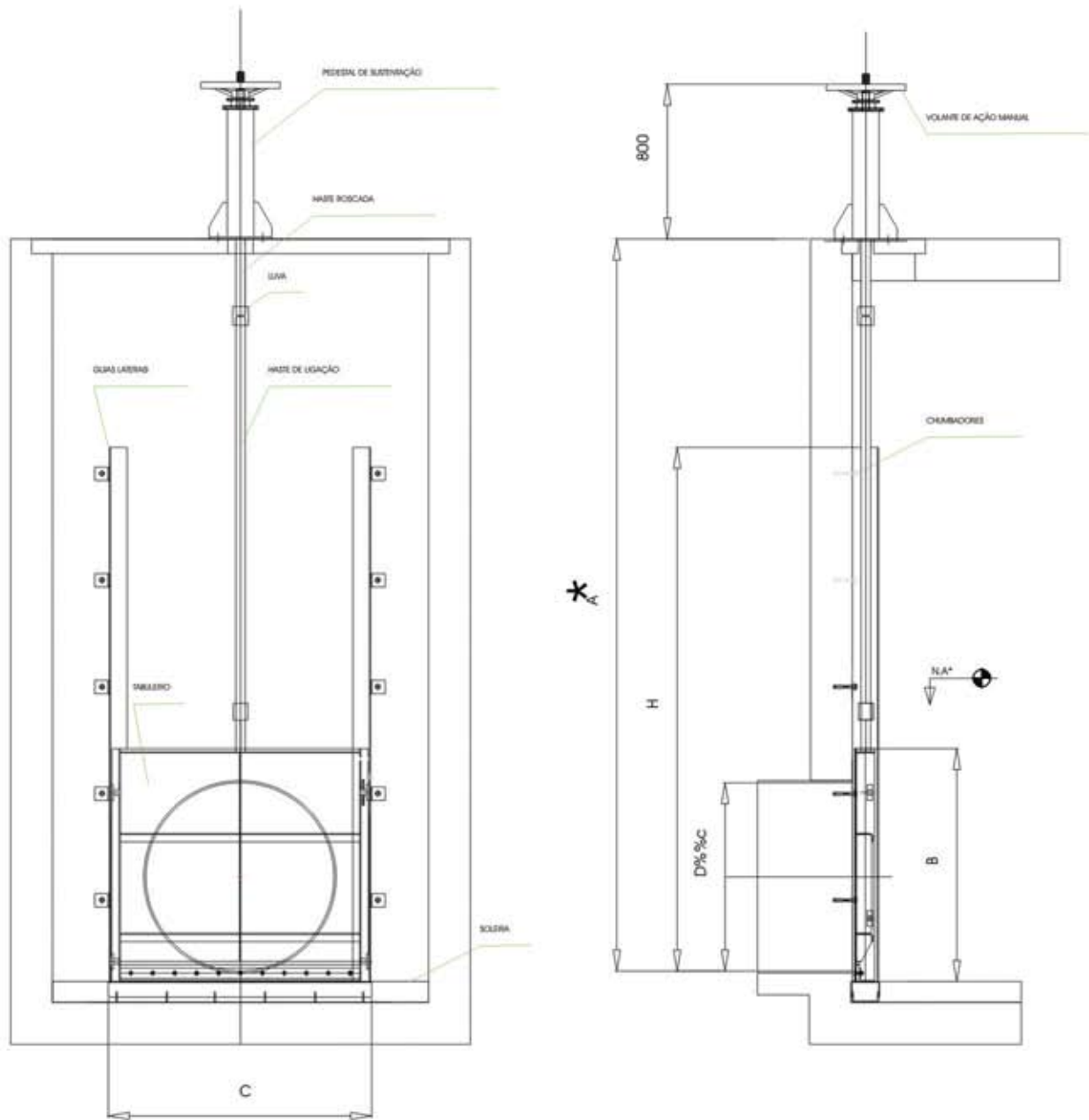
Comporta tipo vagão, com sistema de acionamento através de viga pescadora  
Cliente: **SERVAZ ENGENHARIA**



Comporta deslizante com acionamento dupla aste através de atuador eletro-mecânico

Os dados neste catálogo estão sujeitos a modificação sem aviso prévio.

# COMPORTA DESLIZANTE CARACTERÍSTICAS TÉCNICAS



D % %C	A	B	C	H	NA
300		400	460	700	
500		600	660	1100	
700		800	860	1500	
800		900	960	1700	
1000		1100	1160	2100	
1200		1300	1360	2500	
1500		1600	1660	3100	

Os dados neste catálogo estão sujeitos a modificação sem aviso prévio.